



ASSOLOMBARDA

Il manifatturiero lombardo e la transizione ecologica

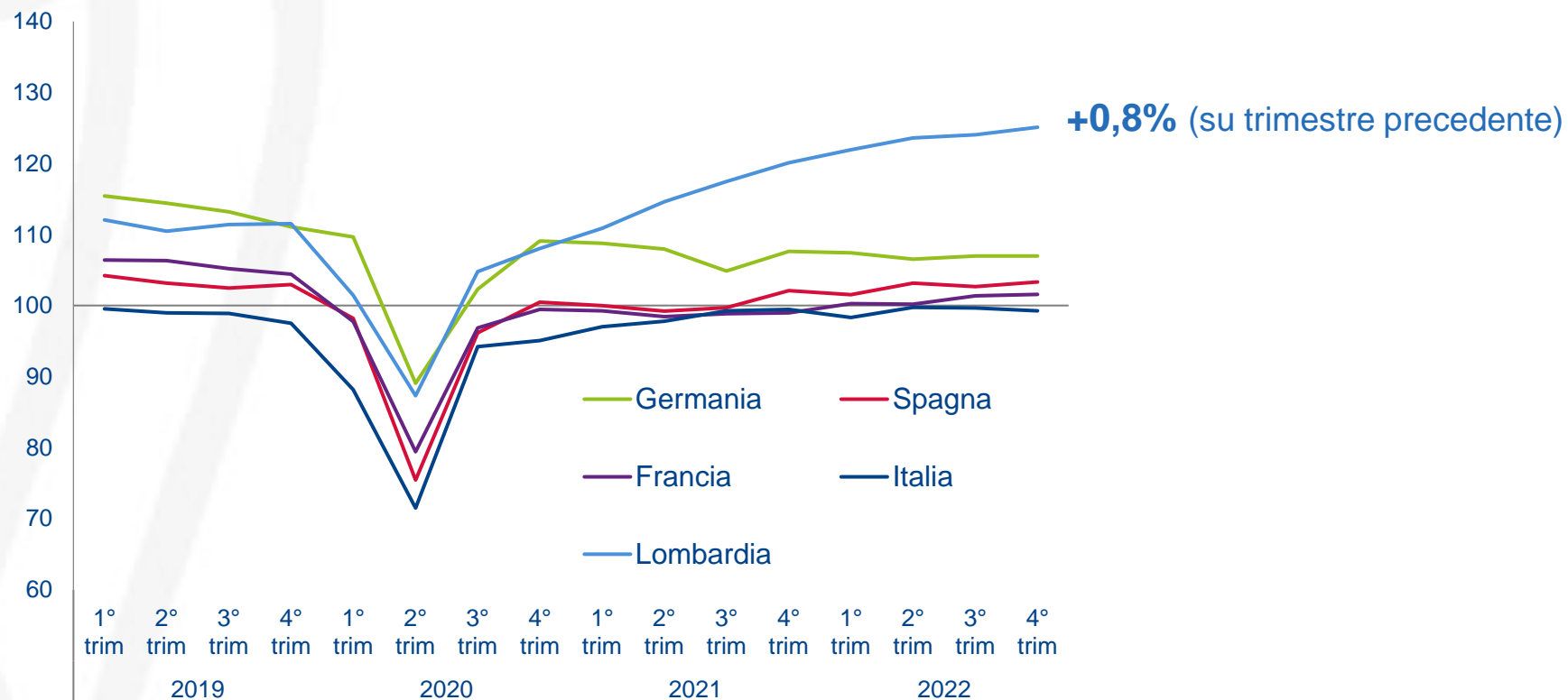
Matteo Laffi – Centro Studi

Webinar FT Mercati - 5 maggio 2023

Produzione manifatturiera: 2021 e 2022 anni positivi per la Lombardia

Produzione manifatturiera

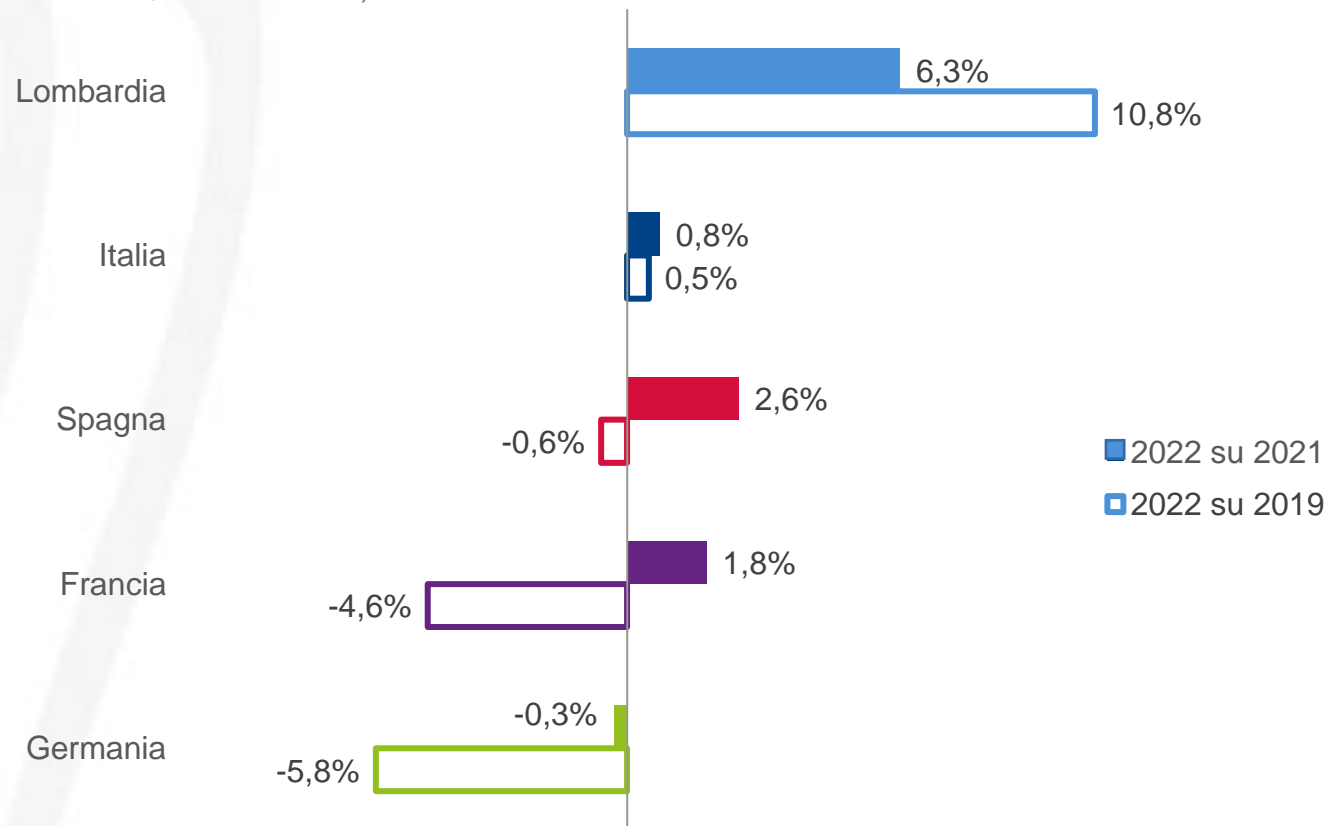
(indice trimestrale destagionalizzato, 2010=100)



Fonte: Centro Studi Assolombarda su dati Unioncamere Lombardia, Eurostat, Istat

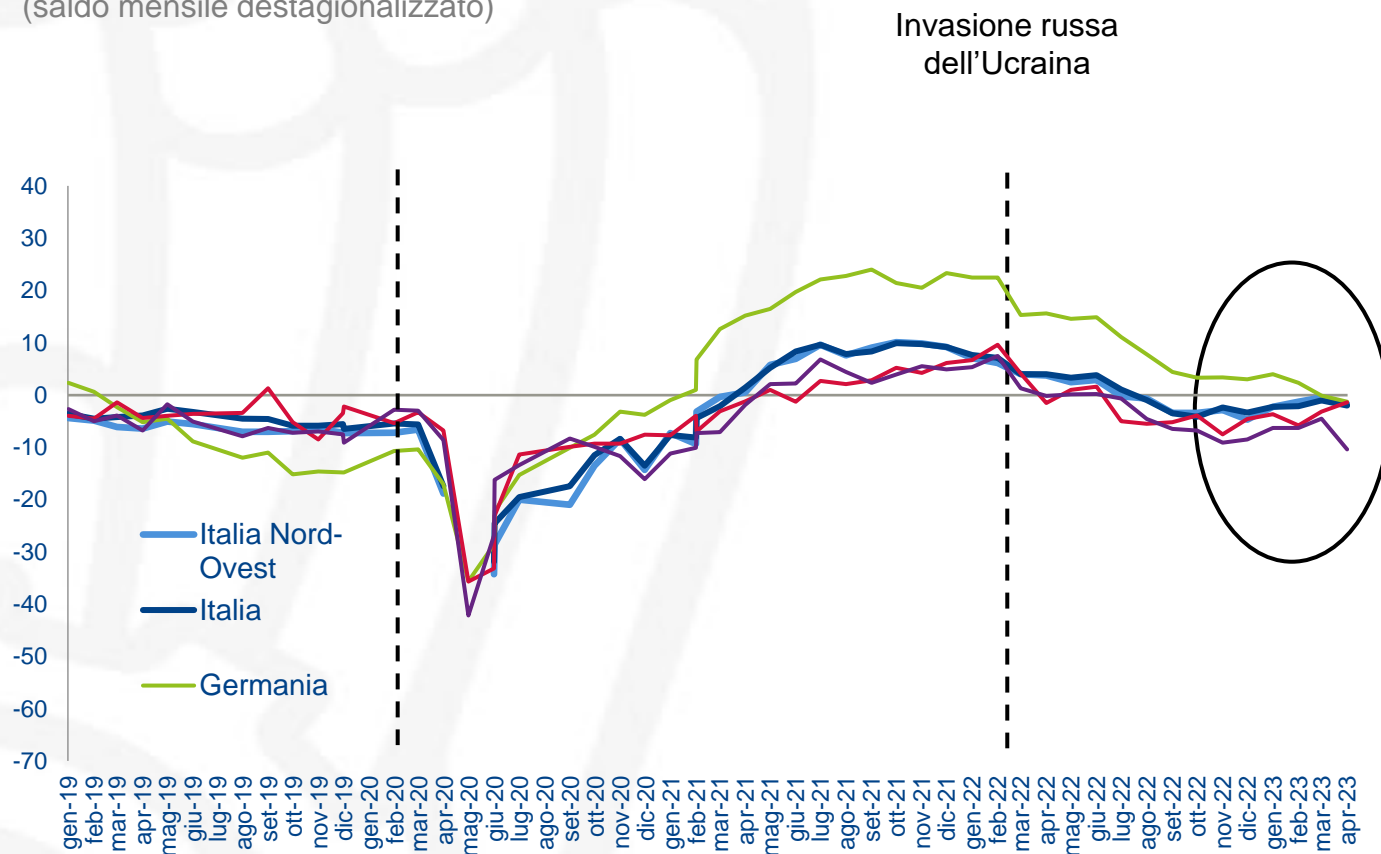
Produzione manifatturiera: Lombardia meglio dell'Italia e dei benchmark europei, anche nel confronto con il pre Covid

Produzione manifatturiera - confronto con il pre Covid
(2022 su 2021; 2022 su 2019)



Clima di fiducia del manifatturiero: verso un rallentamento del ciclo economico?

Clima di fiducia del manifatturiero
(saldo mensile destagionalizzato)



Aprile/marzo 2023

Ordini attuali ↓

Scorte ↑

Attese produzione ↓

Fattori di indebolimento della domanda aggregata:

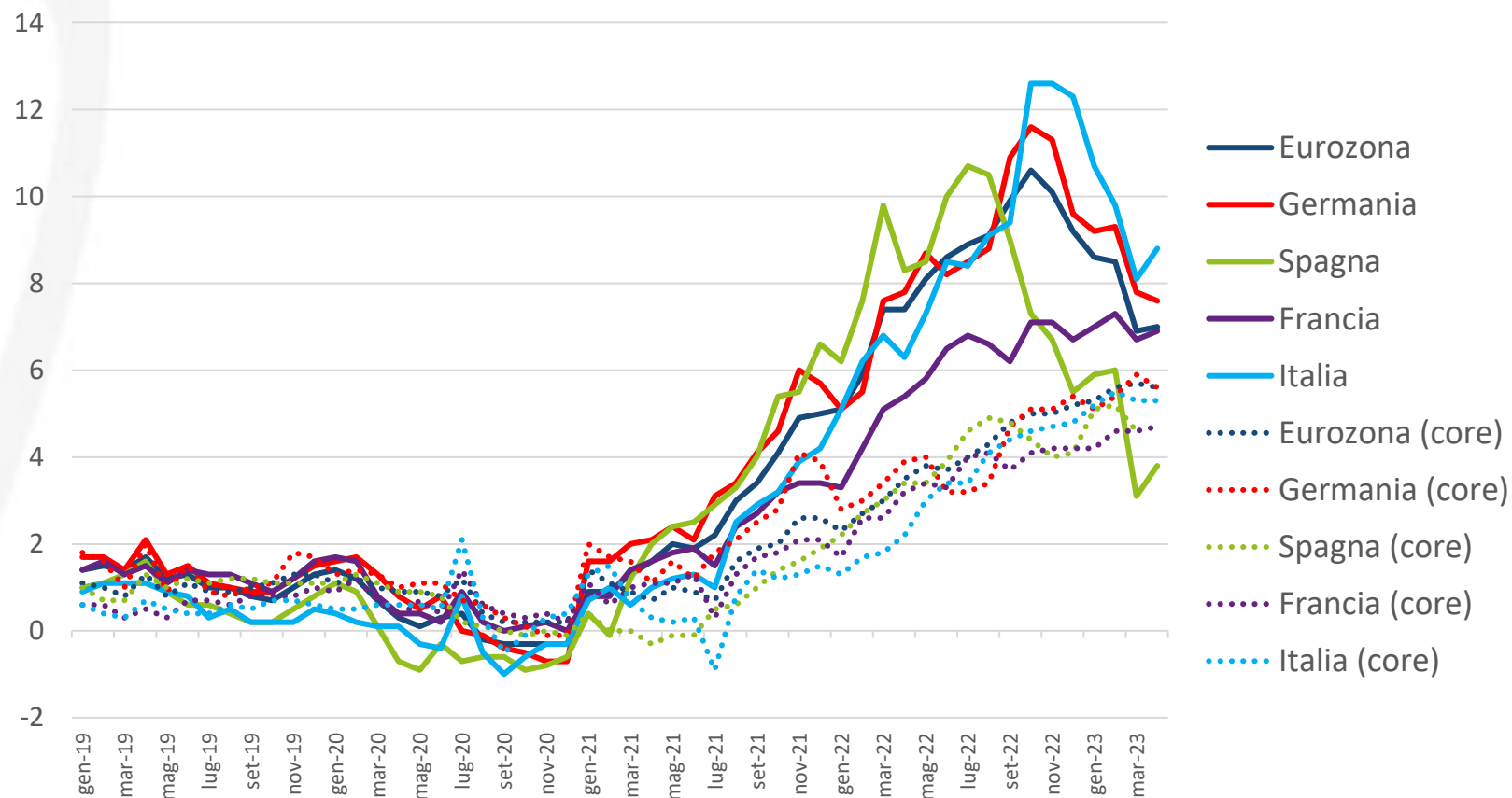
- Inflazione
- Aumento dei tassi di interesse

Nota: nel mese di aprile 2020 l'Istat non ha diffuso il dato dell'Italia e del Nord-Ovest a causa dell'emergenza sanitaria in corso.

Fonte: Centro Studi Assolombarda su dati Commissione Europea, Istat

Inflazione: headline oltre il picco, componente di fondo ormai vicina alla stabilità

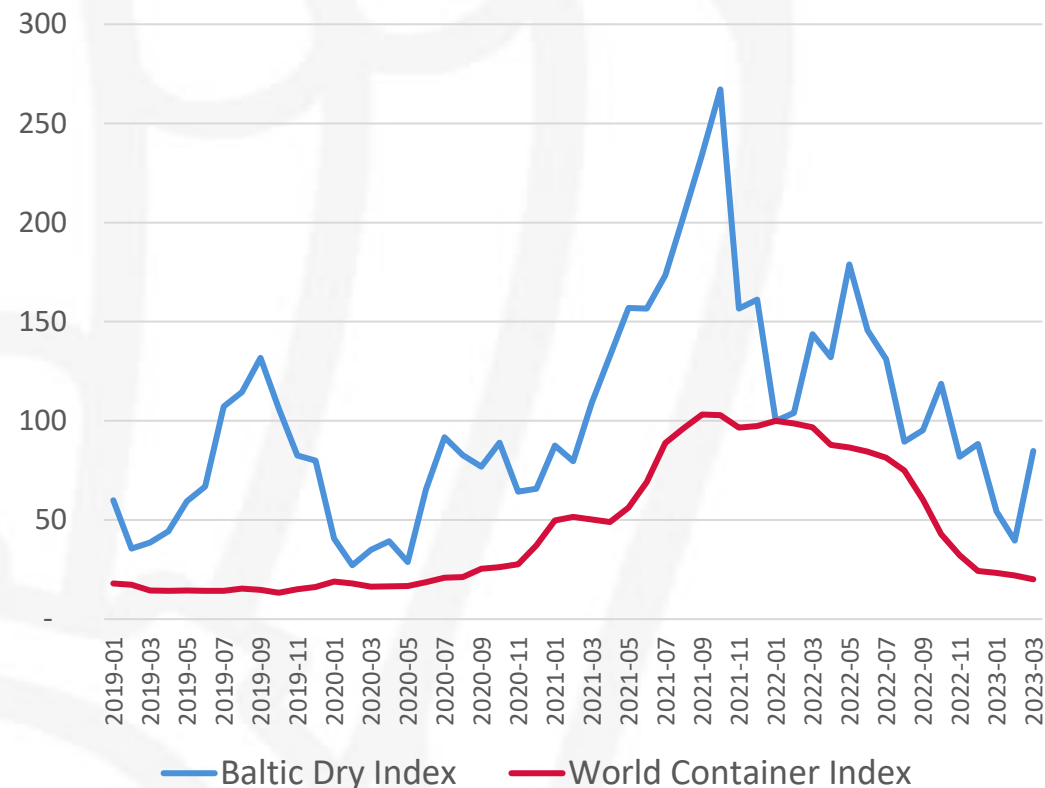
Inflazione headline e core
(variazione tendenziale)



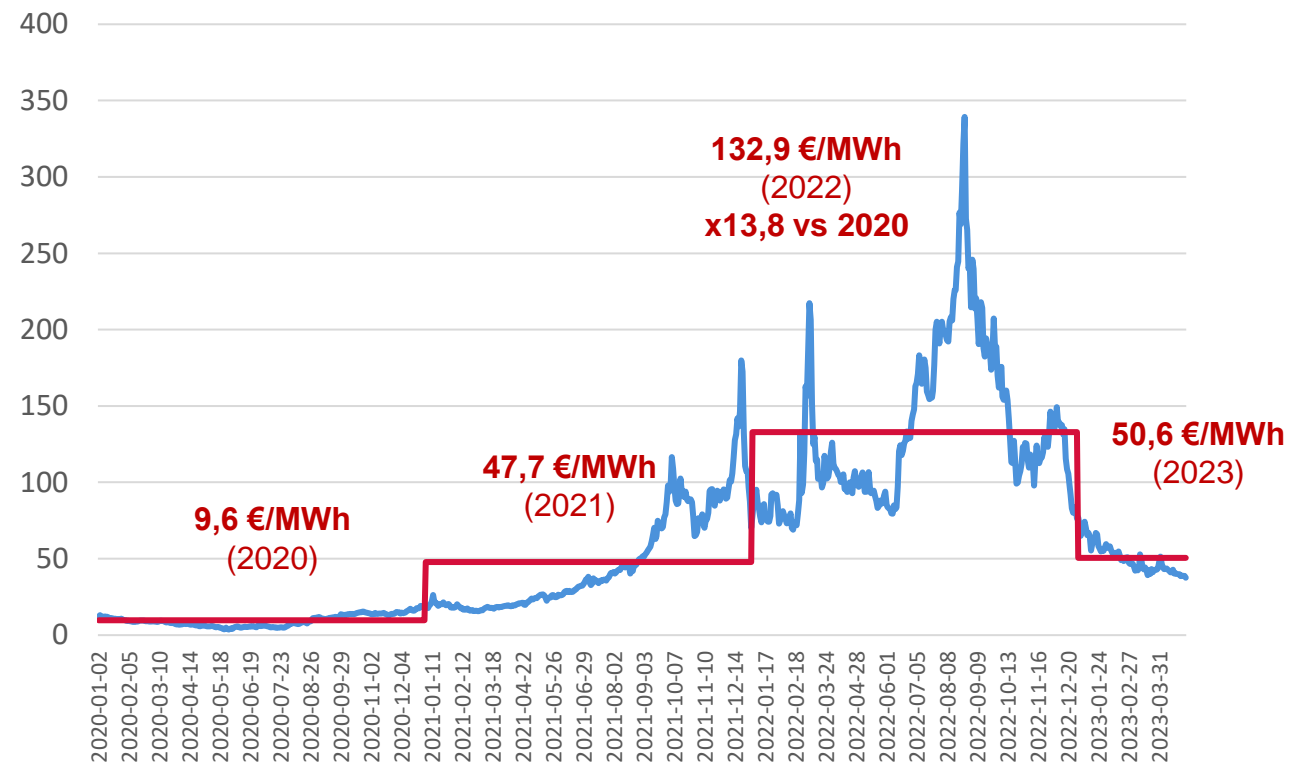
Aprile 2023	Headline	Core
Italia	+8,8%	+5,3%
Eurozona	+7,0%	+5,6%

Inflazione: si riassorbono alcune pressioni inflative

Prezzo dei noli marittimi
(indici in euro)



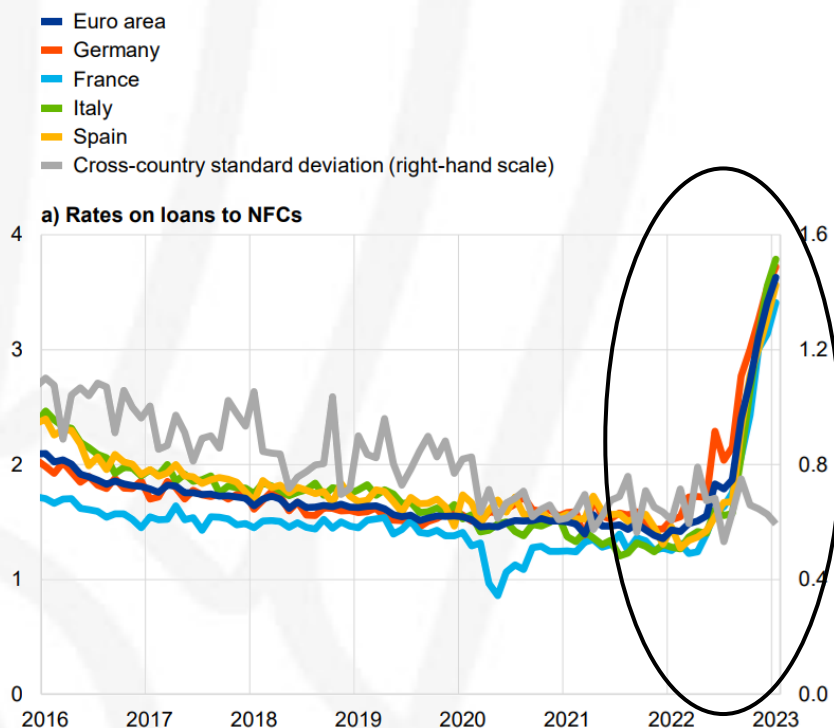
Prezzo del gas naturale (TTF) e valori medi annuali
(€/MWh)



Aumento dei tassi di interesse: le mosse della BCE e il credito alle imprese

- La BCE ha alzato i tassi repentinamente per contrastare l'inflazione: aumento dei tassi di mercato
- Le imprese hanno ridotto la domanda di credito.

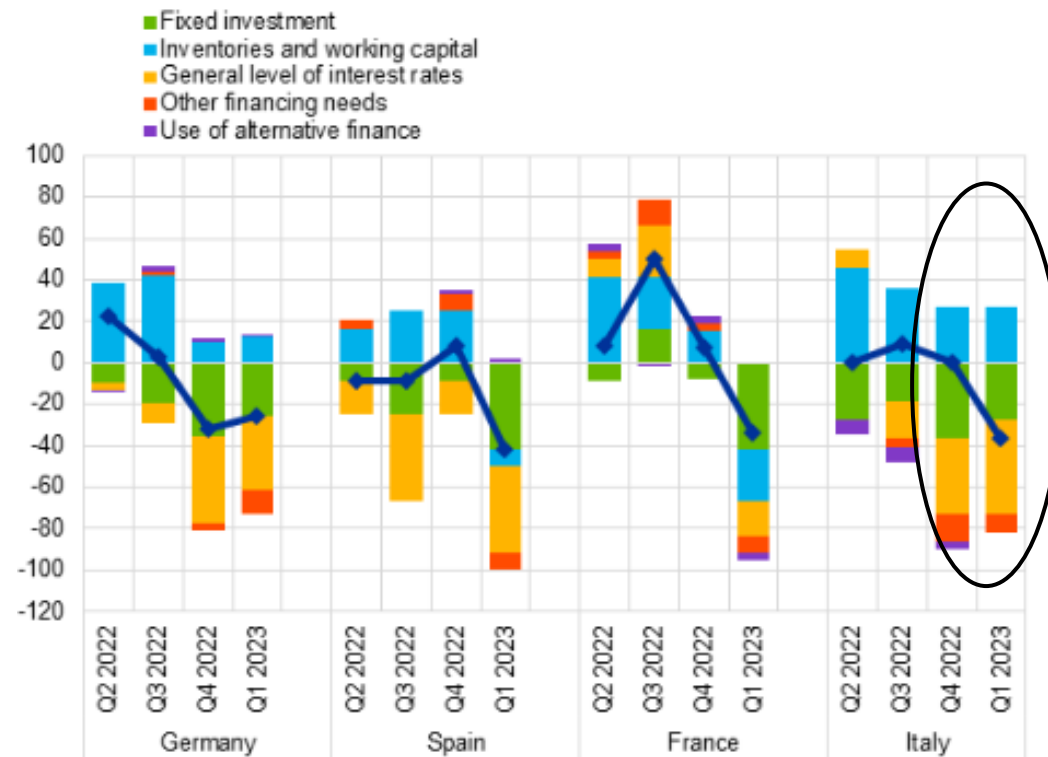
Tassi di interesse per il credito alle imprese



Fonte: ECB Economic Bulletin, Issue 2/2023

Domanda di prestiti alle imprese

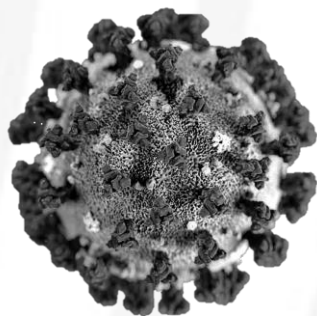
(quota netta di banche che osservano una crescita della domanda)



Fonte: ECB April 2023 euro area bank lending survey

Le sfide per la manifattura: tra fattori congiunturali e trend di lungo periodo

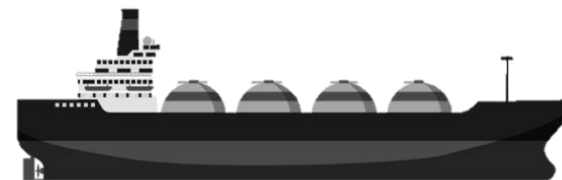
Covid-19



Rischio geopolitico



Crisi energetica



Transizione ecologica

«Il cambiamento climatico e le strategie delle imprese», una ricerca con Banca d'Italia e Confindustria Lombardia

- **Obiettivo:** analizzare il posizionamento del manifatturiero lombardo nell'ambito della transizione ecologica.
- **533 imprese manifatturiere lombarde** coinvolte nella compilazione di un **questionario**.
- **Focus group** con 35 imprese.



La transizione ecologica è realtà: tra consapevolezza...

- **Rischi fisici:** 23% delle imprese coinvolte in eventi climatici estremi negli ultimi cinque anni.
- **Rischi di transizione:** 78% delle imprese direttamente o indirettamente esposto.

Figura 1 - Coinvolgimento dell'impresa in eventi naturali estremi (2017-2021)

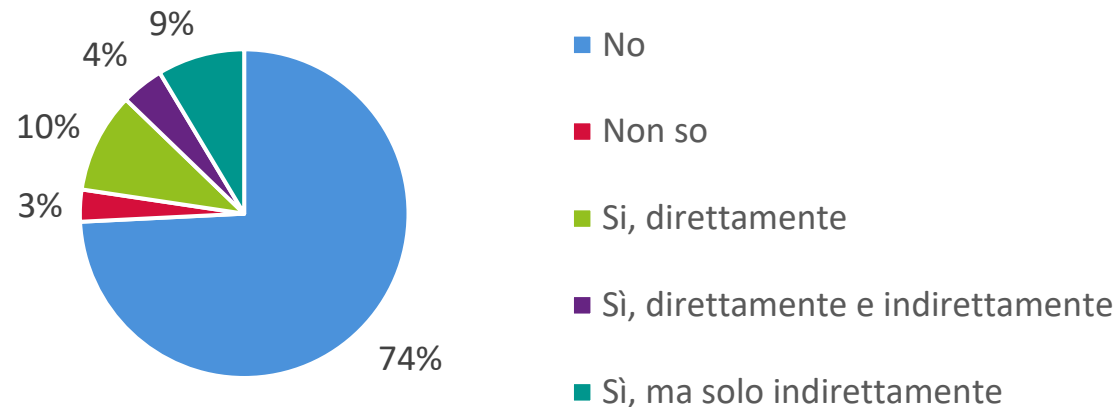
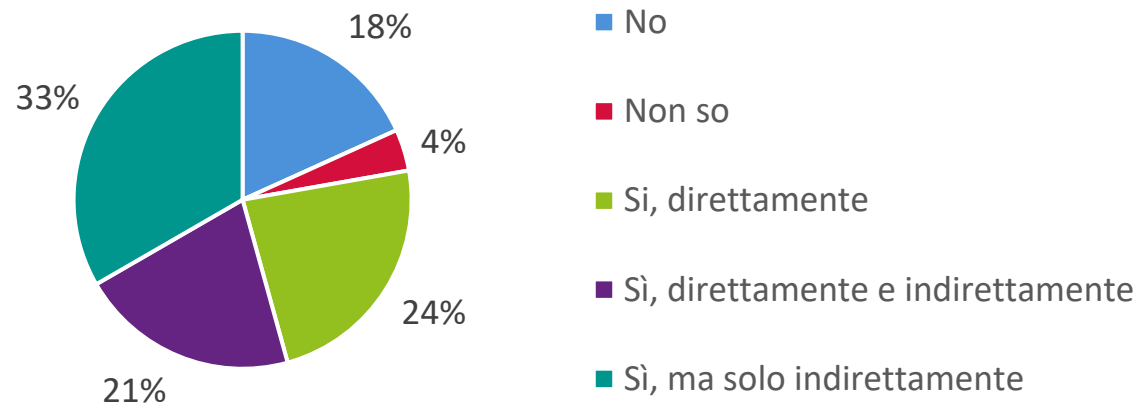


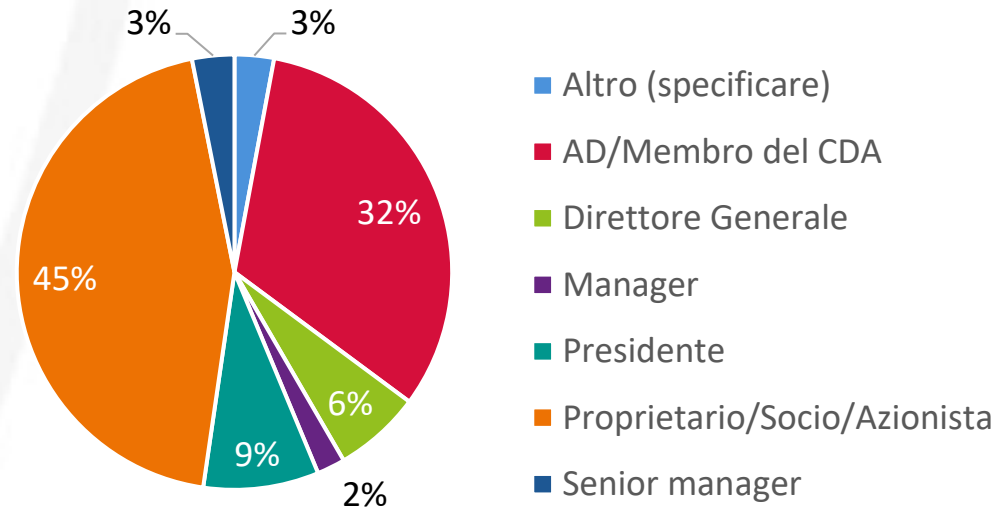
Figura 2 - Esposizione delle imprese ai rischi di transizione



...e governance del fenomeno

- In oltre il **90%** delle imprese le tematiche ambientali sono prerogativa del **top management**.
- Maggiore specializzazione funzionale al crescere delle dimensioni aziendali.

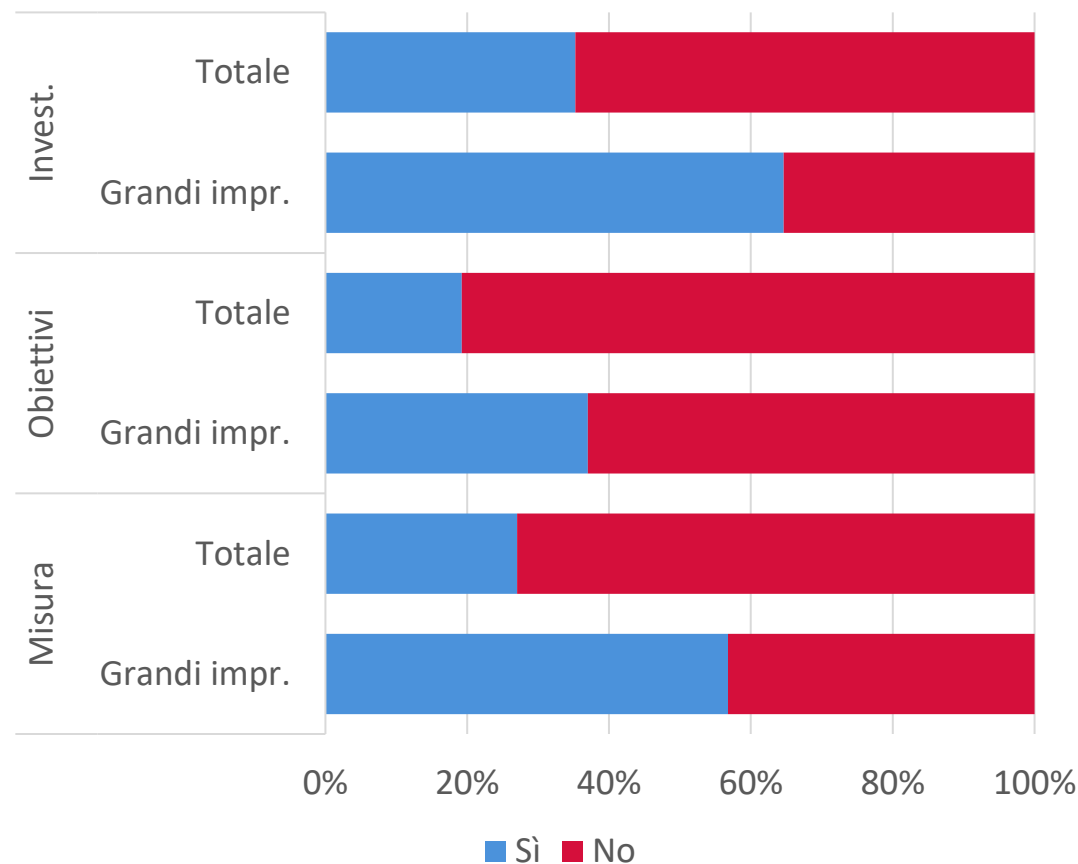
Figura 3 - Figura responsabile in azienda per le questioni ambientali ed energetiche



La sfida delle emissioni: un quadro in evoluzione

- Quasi il 30% delle imprese **misura volontariamente le proprie emissioni** di gas ad effetto serra (dirette o indirette).
- Il 20% delle imprese si è posto **obiettivi espliciti di riduzione** delle emissioni.
- Il 35% delle imprese ha realizzato **investimenti per ridurre le proprie emissioni** negli ultimi cinque anni.
- La maggioranza delle grandi imprese misura le proprie emissioni ed investe per ridurle.

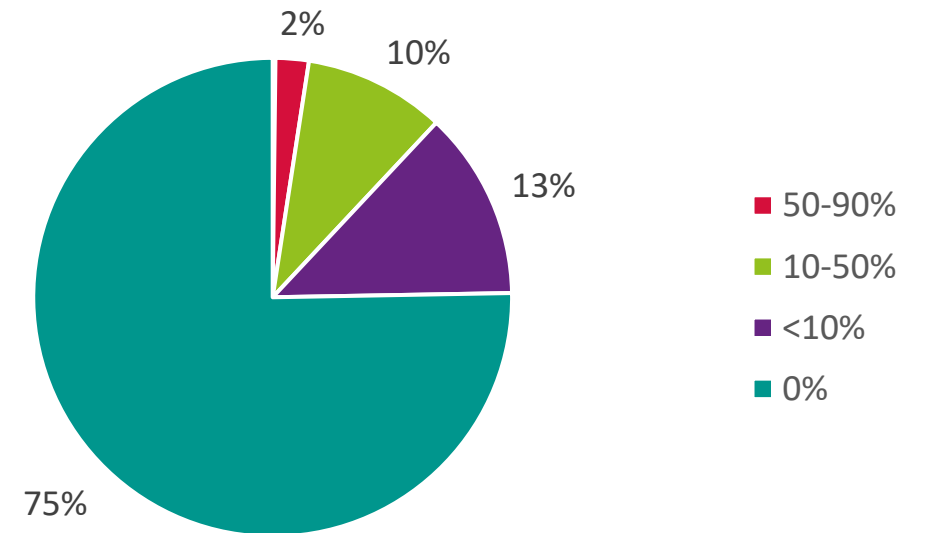
Figura 4 - Misura, obiettivi e investimenti per la riduzione delle emissioni (imprese non soggette agli obblighi EU-ETS)



Energia: tra efficienza e sostenibilità

- Il 25% delle imprese **autoproduce** parte del proprio fabbisogno energetico.
- La **crisi energetica** ha incentivato l'investimento in impianti per l'autoproduzione.

Figura 5 - Quota del fabbisogno energetico autoprodotta



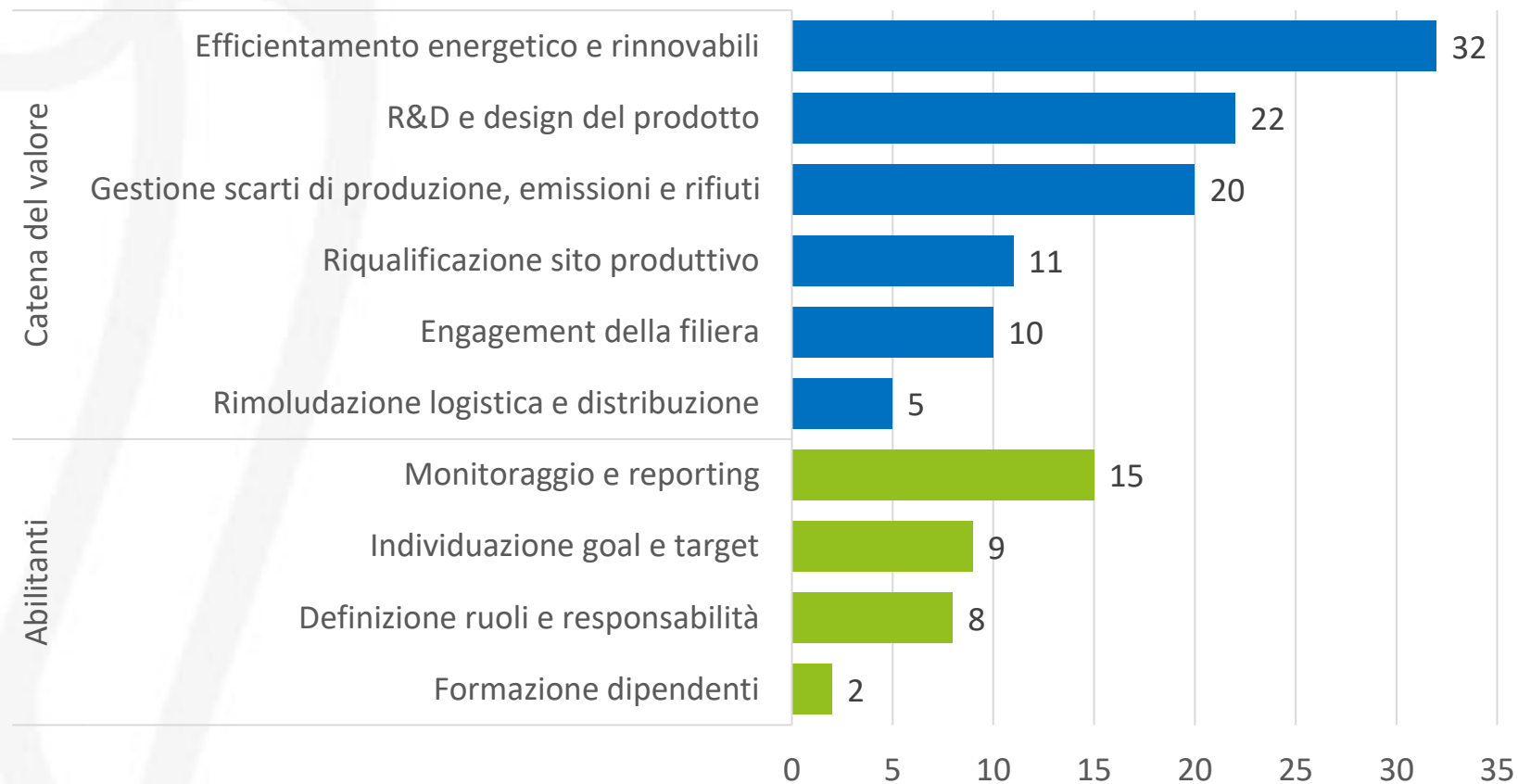
Investimenti per la sostenibilità: le diverse tipologie

Figura 6 – Tipologie di investimenti per la sostenibilità ambientale



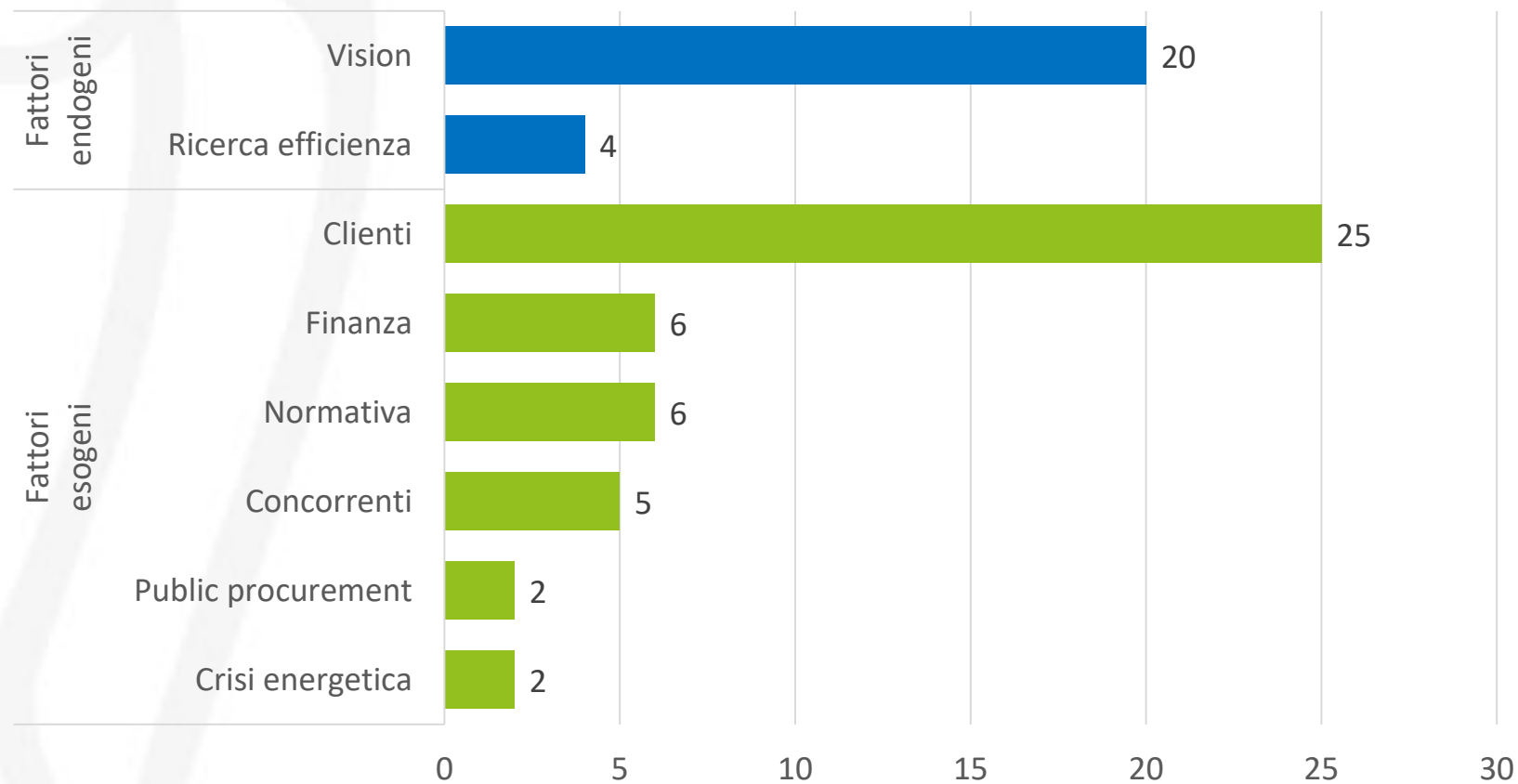
Investimenti per la sostenibilità: ambiti di intervento più frequenti

Figura 7 – Frequenza delle diverse tipologie di investimenti per la sostenibilità ambientale



Investimenti per la sostenibilità: quali motivazioni?

Figura 8 - Le motivazioni per gli investimenti per la sostenibilità ambientale



La transizione ecologica: **rischio o opportunità?**

Rischi

- **Policy:** progettazione e implementazione;
- **Impresa:** risorse, capacità/possibilità di adattamento;
- **Mercato:** ridimensionamento di alcuni mercati, mancato riconoscimento del valore, accesso al credito, concorrenza sleale.

Opportunità

- Per il **business attuale**;
- Per **nuovi mercati**;
- **Esternalità positive.**

Grazie per l'attenzione



ASSOLOMBARDA

www.assolombarda.it

www.genioeimpresa.it

Seguici su

